

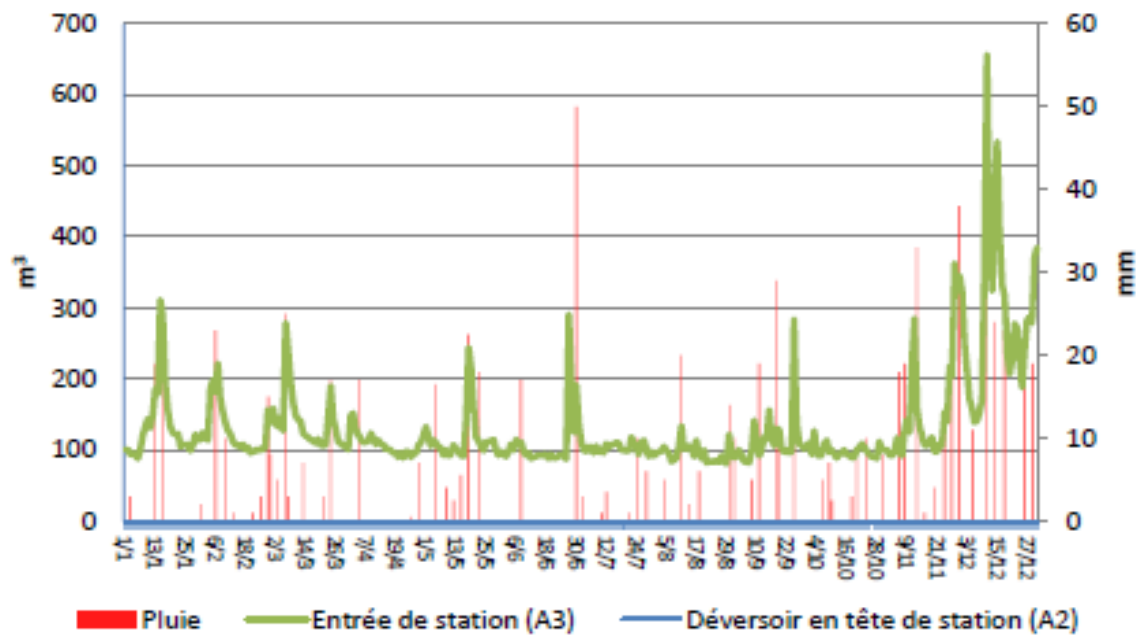
STEP DE CAMBREMER

BILAN ANNUEL 2017 SUR LE SYSTEME DE TRAITEMENT

1. BILAN SUR LES VOLUMES

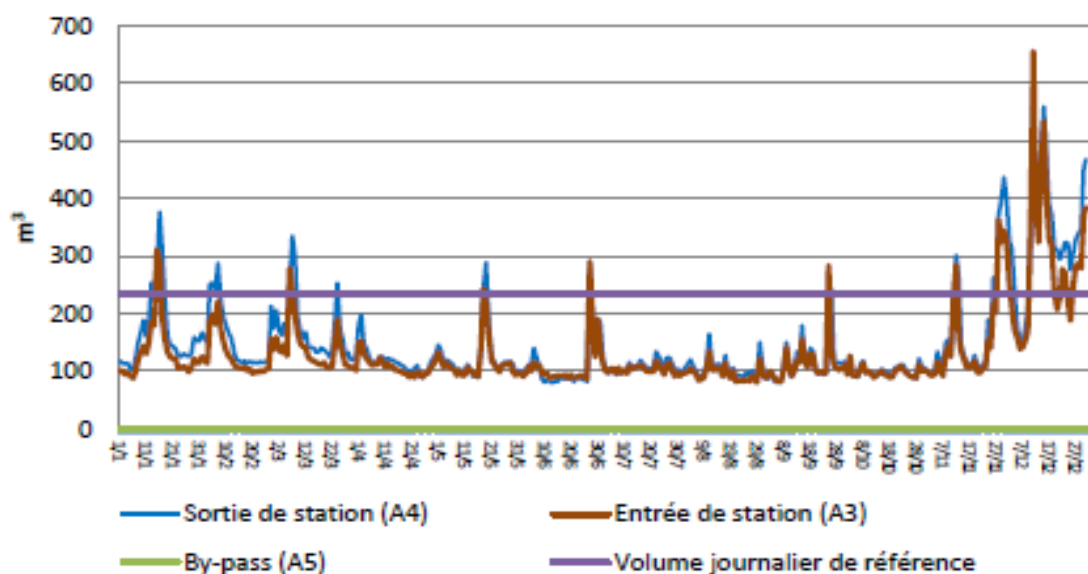
1.1. Volume entrant dans le système de traitement

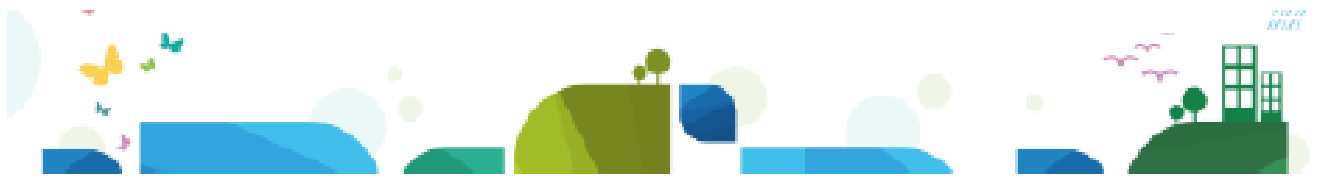
Volume journalier au niveau du déversoir en tête de station (A2) et de l'entrée de la station (A3) en m³/j



1.2. Volume sortant dans le système de traitement

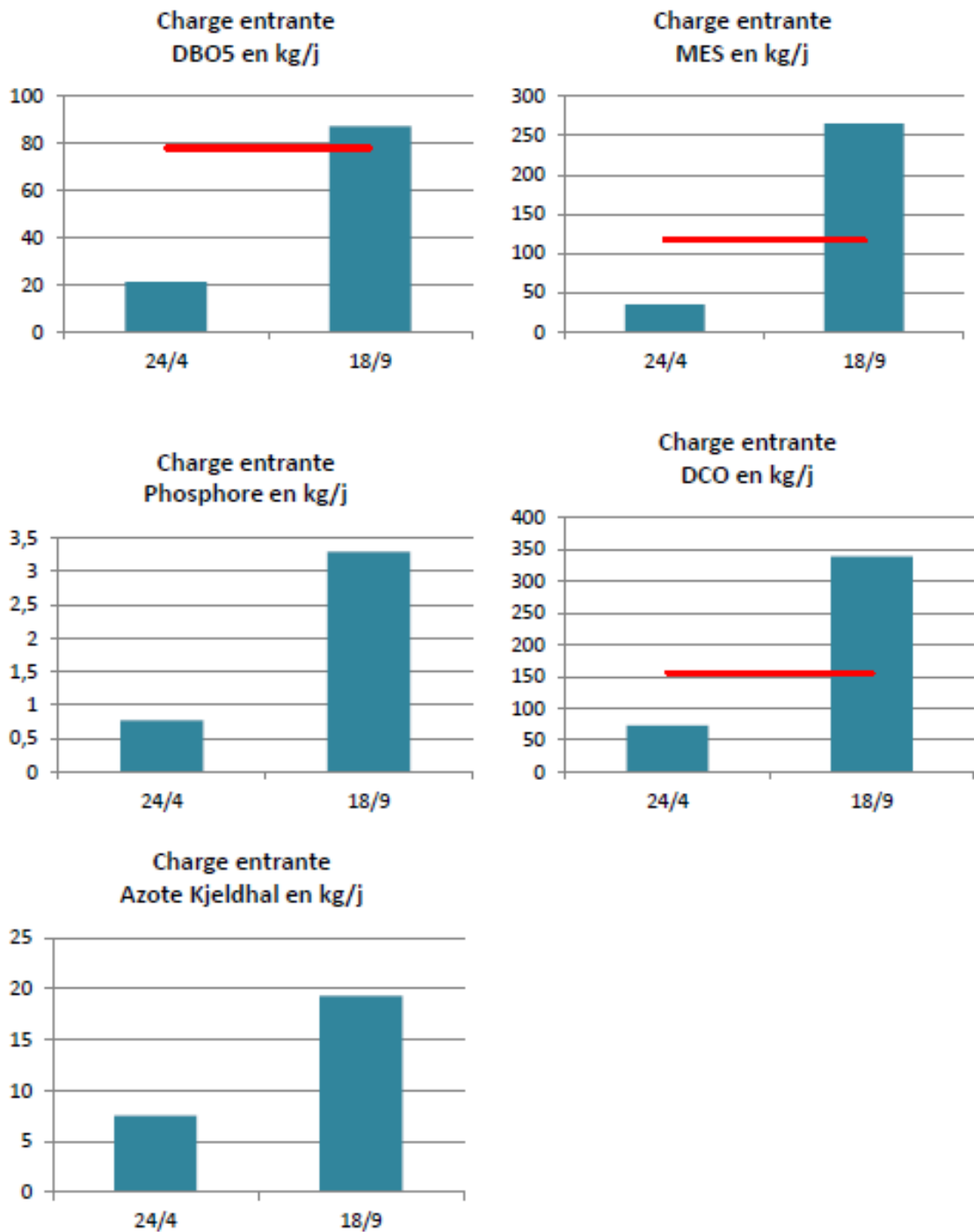
Volume journalier au niveau de l'entrée (A3), de la sortie (A4) et au niveau du Bypass (A5) en m³/j





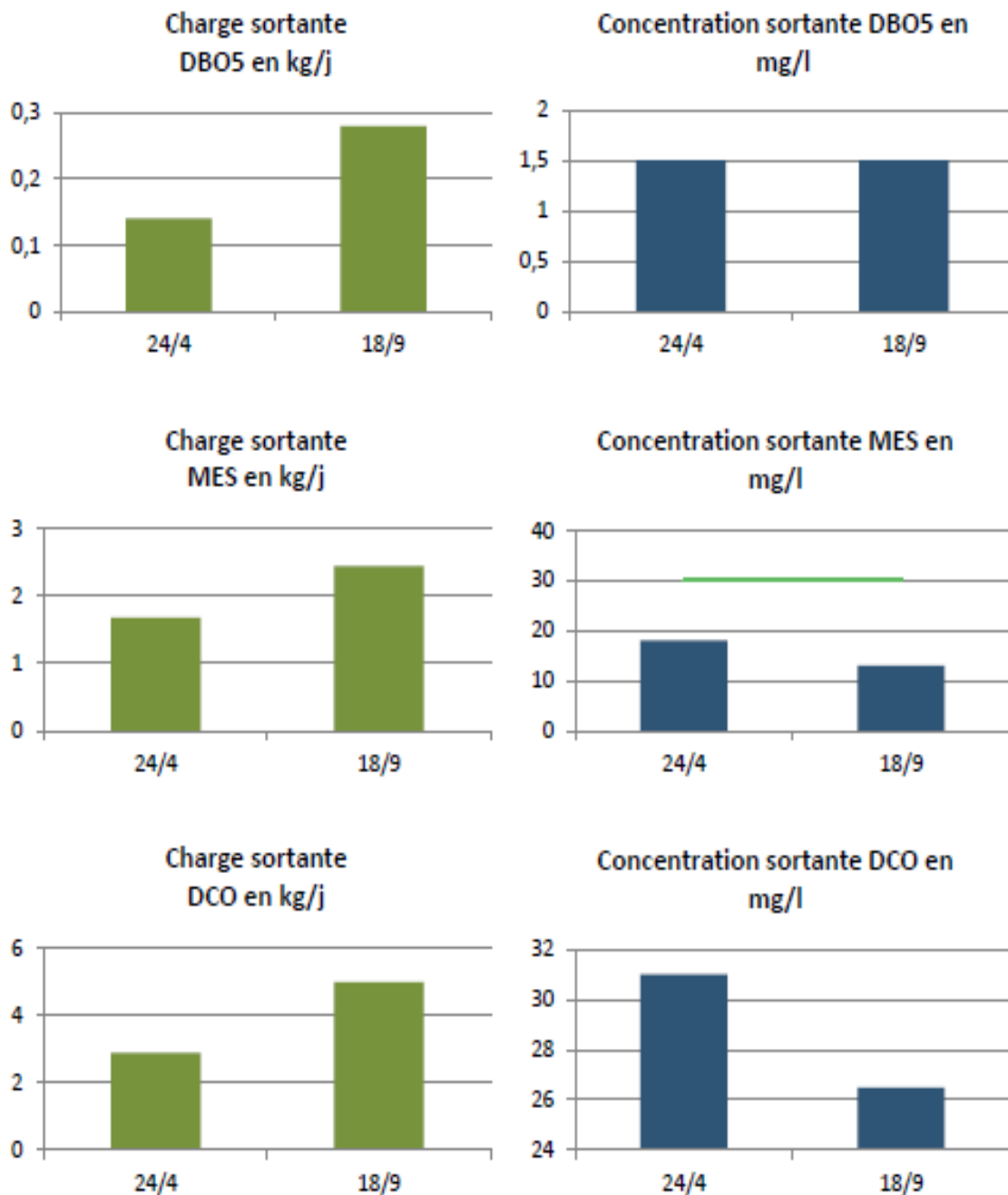
2. BILAN SUR LA POLLUTION TRAITEE ET REJETEE

2.1. Pollution entrant dans le système de traitement



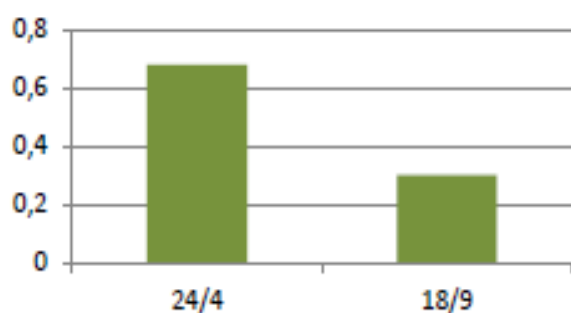


2.2. Pollution sortant dans le système de traitement

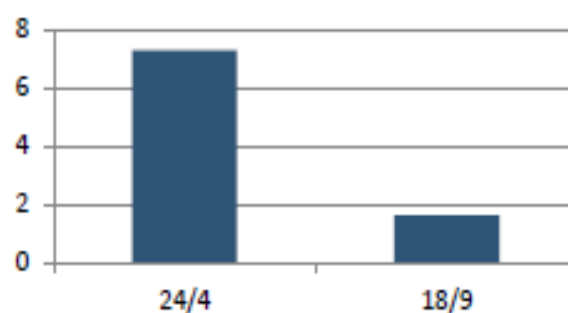




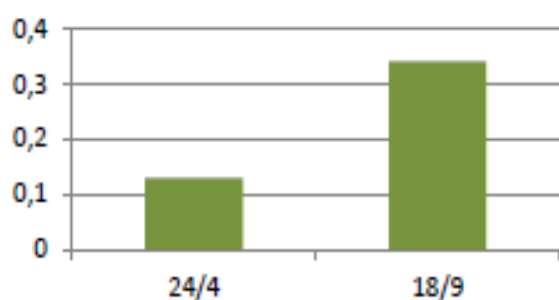
**Charge sortante
Azote Kjeldhal en kg/j**



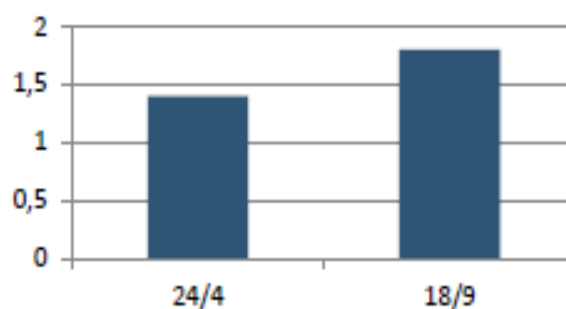
**Concentration sortante Azote
Kjeldhal en mg/l**



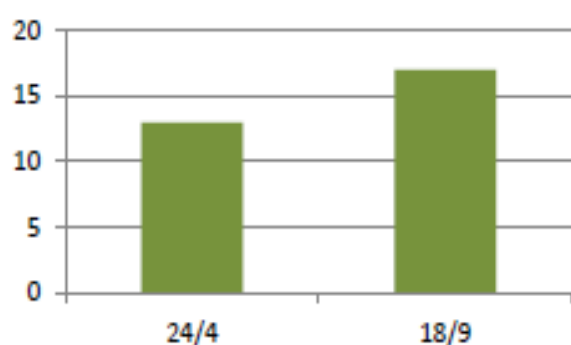
**Charge sortante
Phosphore en kg/j**



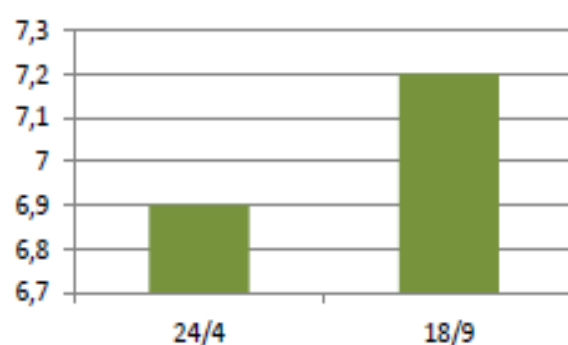
**Concentration sortante Phosphore
en mg/l**



Température en sortie en °C/j

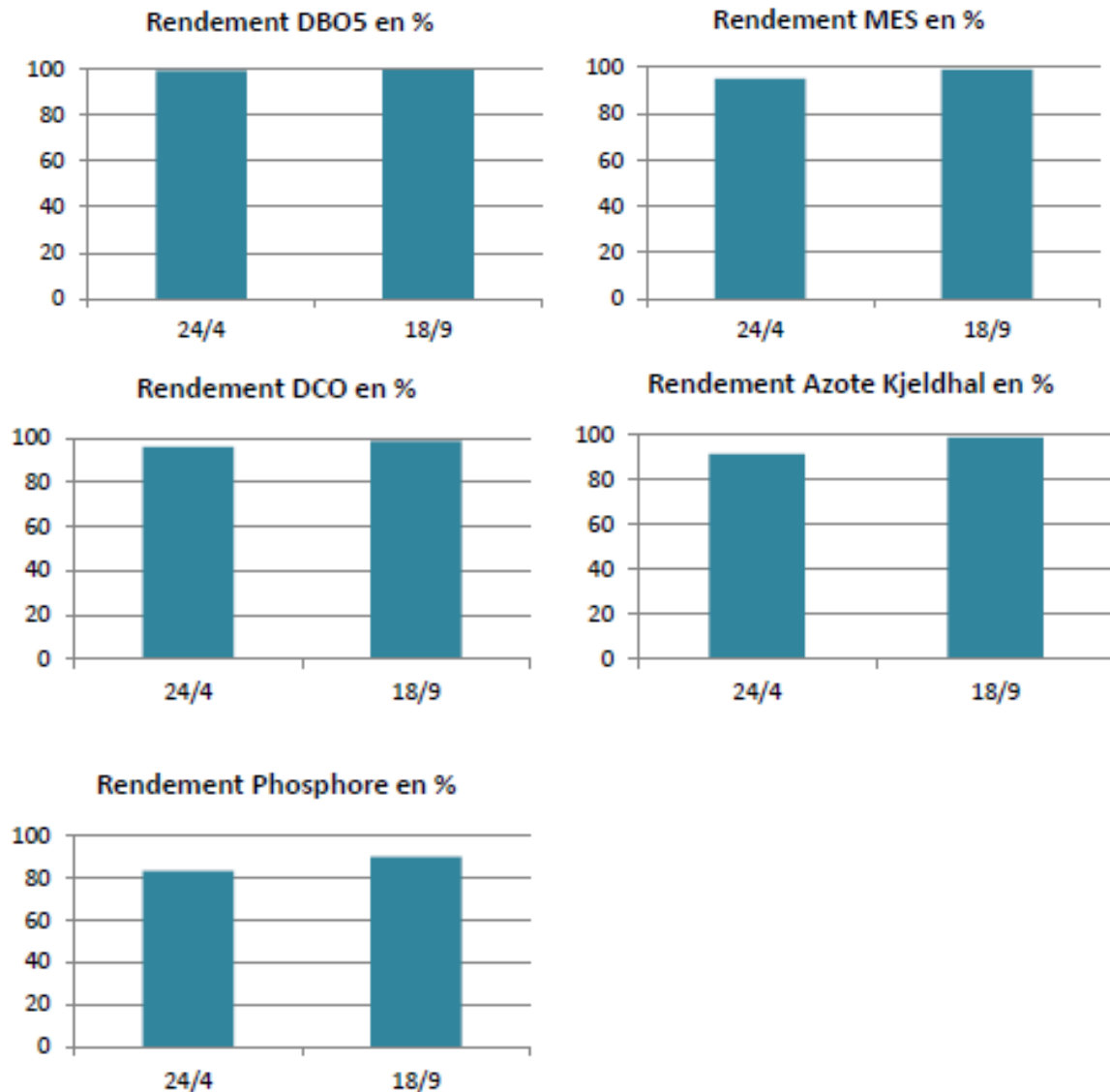


pH en sortie par jour





2.3. Calcul des rendements



3. BILAN SUR LES SOUS-PRODUITS

Boues produites : 11.962 tonnes de Matière sèche

Refus de dégrillage : 1 635 kg

4. CONSOMMATION D'ENERGIE

Electricité : 26 399 kWh

